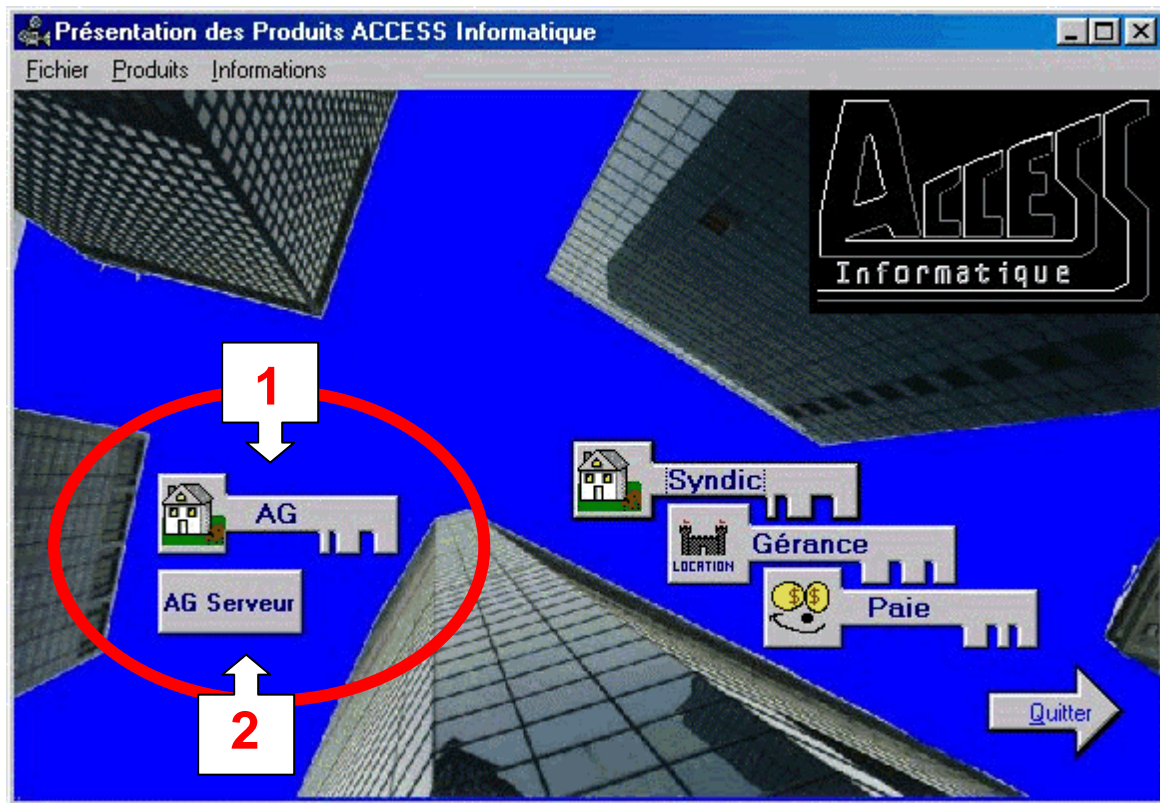


ASSEMBLEE GENERALE

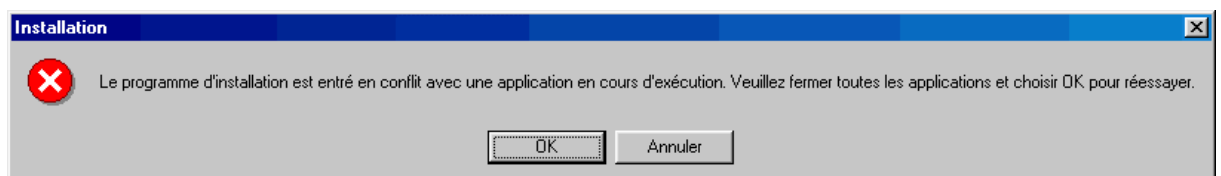
Pour installer le logiciel d'assemblée générale, il faut au préalable saisir la nouvelle licence syndic qui vous permettra l'accès aux fichiers syndic.



Sur chaque Poste :

1. Installer le logiciel AG dans le répertoire C:\AGSYNDIC
2. Installer AG serveur

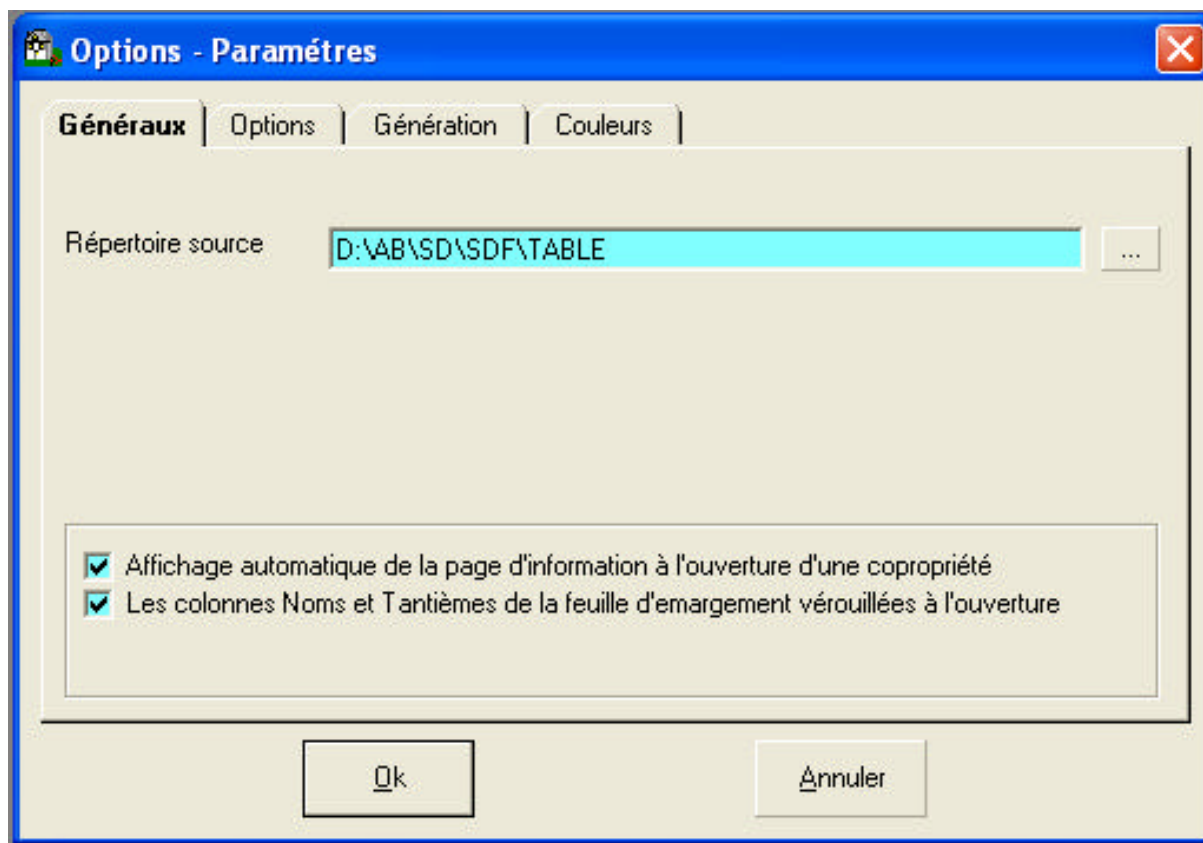
Si le message suivant s'affiche, cliquez sur OK



Configuration du logiciel Assemblée générale :

Outils/Paramètres

Composer le chemin d'accès au fichier table, en Général S:\SD\SDF\Table
Sur options : cocher la case utilisation du code regroupement copropriétaire
Sur génération : cocher Microsoft Word



Il est obligatoire d'ouvrir votre document Word de l'assemblée générale par Fichier /Ouvrir AG.doc

Le principe :

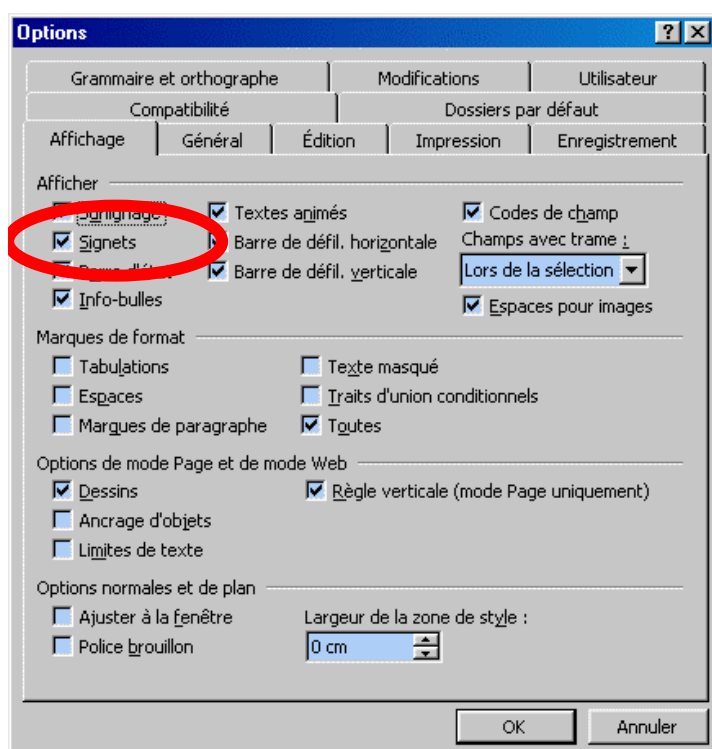
1. La Préparation de l'AG

- Votre ordinateur portable étant connecté au réseau, choisissez votre copropriété.
L'ordinateur lit les informations du serveur et crée une copie des renseignements sur le disque dur de votre ordinateur portable.
- Composer par Fichier/Résolutions le titre est les tantièmes de vote de chaque résolution.
- Créer un document word.
Insérer les signets Emargement_1 et Emargement_2 pour avoir respectivement le total des présents, représentés et absents et le détail de chaque nom avec leur tantièmes. Votes_1, Votes_2, etc... pour le résultat de chaque vote.

2. En AG, le portable étant déconnecté du réseau, il utilise les informations présentes sur l'ordinateur portable.
 - Lancer word par Fichier/Ouvrir AG.Doc
 - Faire la liste d'émergence, puis cliquez sur le bouton envoi, pour envoyer la liste d'émergence sur les signets Emargement_1 et Emargement_2.
 - Ensuite faire Fichier/Votes, choisir la résolution et Envoi pour envoyer le résultat sur le signet correspondant. Votes_1, Votes_2 etc...
 - En fin d'AG, enregistrer votre PV et imprimer le.

Nota :

Sous Word, pour visualiser les Signets faire outils/Options et dans l'onglet affichage, cocher Signets. Pour insérer des signets faire Insertion/Signet

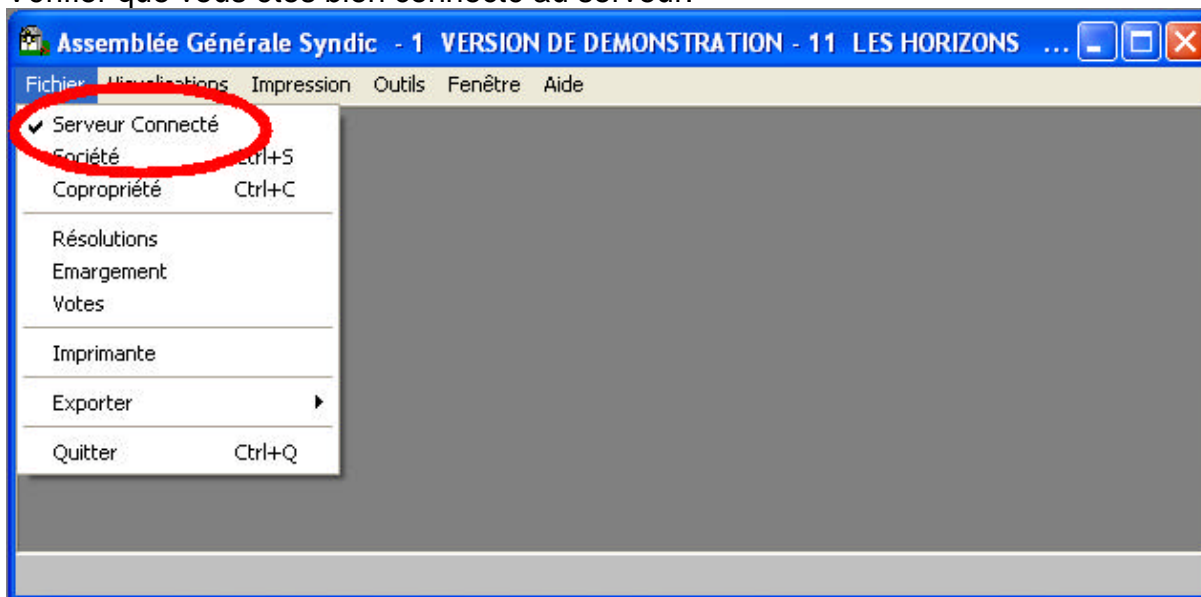


Comment éditer les Recommandés des Absents et des opposants ?

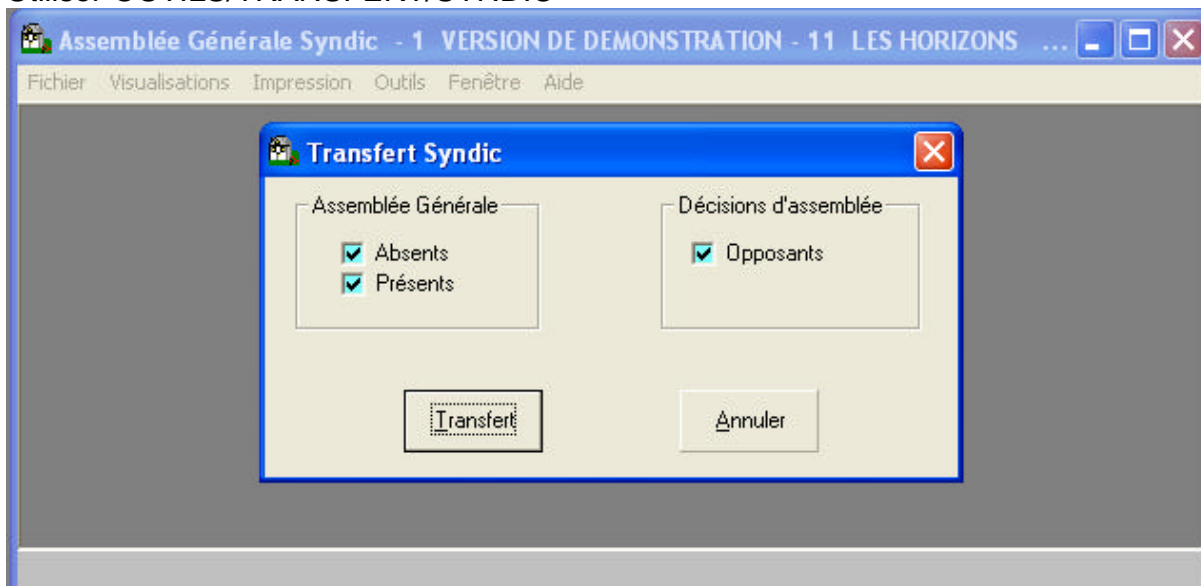
Vérifier que la version 3.0 ou supérieure est installée, par le menu AIDE/A PROPOS.

Charger votre copropriété par le menu FICHIER/COPROPRIETE.

Vérifier que vous êtes bien connecté au serveur.

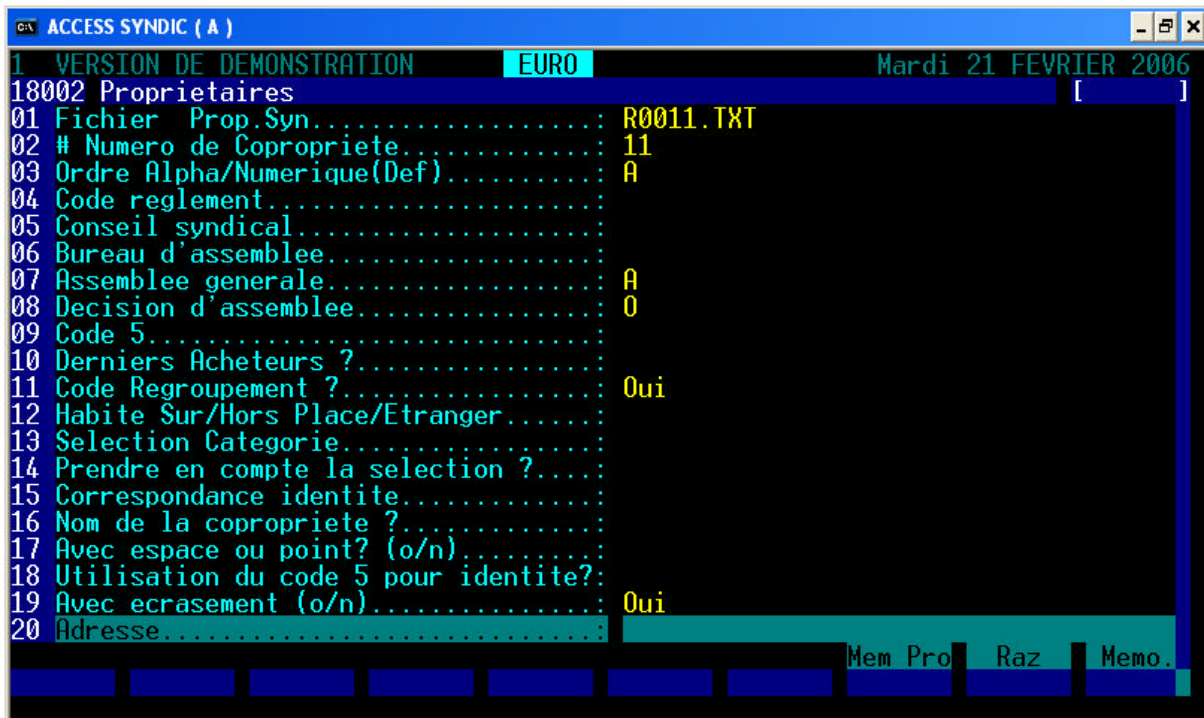


Utiliser OUTILS/TRANSFERT/SYNDIC

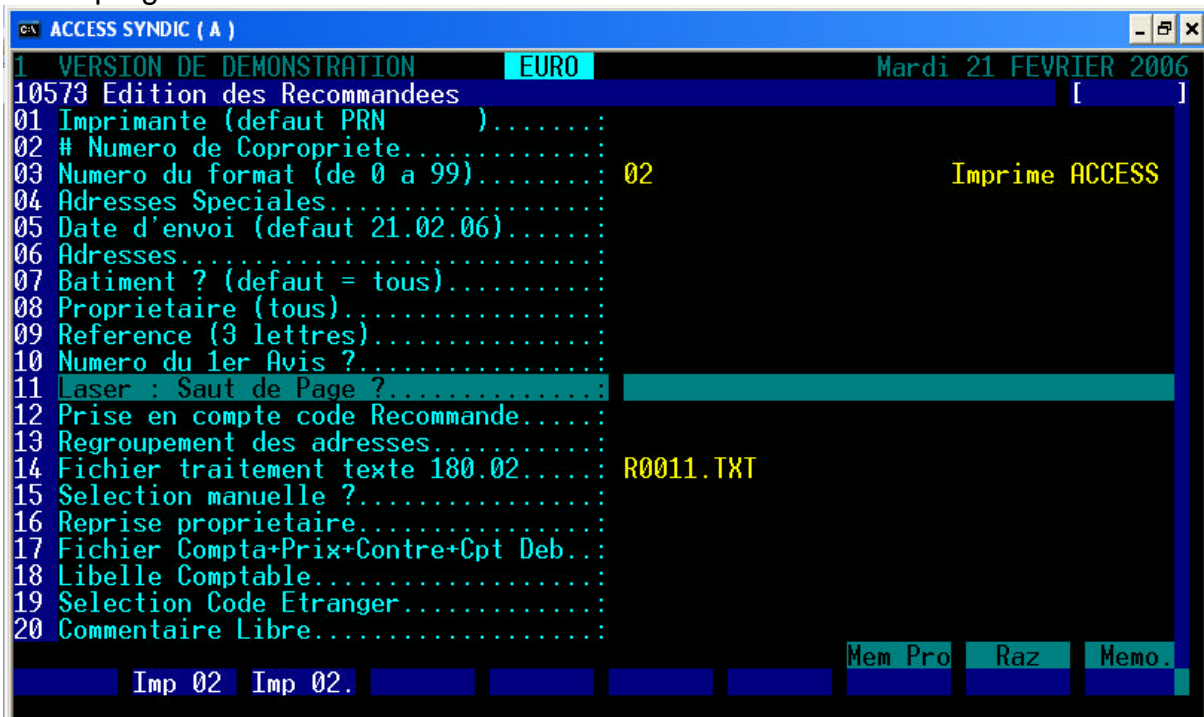


Cliquez sur Transfert

Avec le programme SYNDIC , Générer le fichier R0011.TXT par le programme 180.02



Par le programme 105.73 Editer les recommandés



Avec cette méthode, vous pouvez faire plusieurs copropriétés en même temps. Dans le programme 180.02, il est possible de composer en ligne 02 plusieurs copropriétés.